

Balsam pielęgnacyjny dla całej rodziny Nagietek i klementynka **BEWIT FAMILY BALM** **Calendula & Clementine**

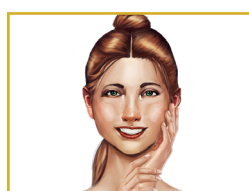
Ukojenie, przywrócenie
świeżości, rewitalizacja

Wzmocnienie
bariery ochronnej



Głęboki
zastrzyk energii,
regeneracja

Skuteczne nawilżenie



Pielęgnacja

- na co dzień



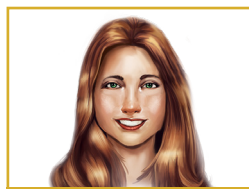
Aromaterapia

- radość • tworzenie • odprężenie
- wspomaganie ochrony ciała przed czynnikami zewnętrznymi • zaufanie
- rozładowanie napięcia psychicznego
- rozproszenie lęku i melancholii
- harmonizacja psychiki dziecka



Typ skóry

- wszystkie typy skóry



Efekt

- wzmocnienie bariery ochronnej
- skuteczne nawilżenie • ukojenie
- przywrócenie świeżości • rewitalizacja
- głęboki zastrzyk energii • regeneracja



Konsystencja

- delikatna
- puszysta



Właściwości

- w 100% czysty i naturalny kosmetyk holistyczny bez syntetycznych konserwantów • bez wypełniaczy • bez barwników
- niekomodogeny • cyrkularny (przyjazny dla środowiska) • body positive i wegański

GŁÓWNE SKŁADNIKI I ICH FUNKCJE

Wzmocnienie bariery ochronnej	Olej słonecznikowy, olej z krokosza, olej z pestek moreli, masło sal, olej jojoba, wosk ryżowy
Skuteczne nawilżenie *	Masło mango, olej z pestek winogron, masło shea, masło kokum
Ukojenie, przywrócenie świeżości, rewitalizacja	Olej konopny, olej z ogórecznika, olejki eteryczne w jakości CTEO®, BEWIT Nagietek i BEWIT Klementynka
Głęboki zastrzyk energii, regeneracja	Olej z marchwi, olej z rokitnika

* Masła i oleje roślinne są bardzo skuteczne w zamykaniu nawilżenia w skórze i zapobieganiu transepidermalnej utracie wilgoci (TEWL). Aby zapewnić maksymalny efekt i głębokie nawilżenie skóry, **zalecamy zawsze nakładać serum na skórę dopiero po jej dokładnym nawilżeniu**. Doskonałymi pomocnikami w tym celu są Hydrolaty BEWIT, które jednocześnie są bardzo skutecznymi nośnikami substancji aktywnych w głąb skóry.

APLIKACJA BEWIT FAMILY BALM Calendula & Clementine

1. Oczyszczenie skóry

- BEWIT CLEANSER
- BEWIT AKCESORIA DO PIELEGNACJI SKÓRY (waciki kosmetyczne, myjki)



2. Nawilżanie i tonizacja skóry

- BEWIT HYDROLATY
- NIEZBĘDNY KROK!**



3. Aplikacja balsamu pielęgnacyjnego dla całej rodziny

- BEWIT FAMILY BALM NAGIETEK I KLEMENTYNKA



DOSKONAŁE UZUPEŁNIA SIĘ

BEWIT CLEANSER	Oczyszczające serum olejowe	Rozpuszczanie i usuwanie makijażu oraz nadmiaru sebum, kojenie, przywracanie równowagi
BEWIT REVIVING COFFEE EYE CREAM	Wygładzający krem kawowy pod oczy	Redukcja obrzęków, rozjaśnienie cieni pod oczami, zmiękczenie drobnych linii i zmarszczek, ukojenie, spowolnienie oznak starzenia, ujędrnienie, skuteczne i głębokie nawilżenie
BEWIT HYDROLAT Z MELISY	Nawilżanie skóry, nośnik składników aktywnych	Dodatkowe efekty: regulacja wydzielania sebum, oczyszczenie, działanie ściągające, ukojenie, harmonizacja
BEWIT HYDROLAT Z MIĘTY POLNEJ	Nawilżanie skóry, nośnik składników aktywnych	Dodatkowe efekty: ukojenie, efekt chłodzący, rozjaśnienie i pobudzenie
BEWIT HYDROLAT Z RÓŻY DAMASCEŃSKIEJ	Nawilżanie skóry, nośnik składników aktywnych	Dodatkowe efekty: ujędrnienie, wygładzenie zmarszczek, anti-aging, redukcja zaczerwienień, ukojenie

OPAKOWANIE A SPOSÓB PRZECHOWYWANIA BEWIT FAMILY BALM Calendula & Clementine

OPAKOWANIE: Dostępny w opakowaniach o obj. 30 i 100 ml.

SPOSÓB PRZECHOWYWANIA: Przechowywać w chłodnym i suchym miejscu.

UWAGA: Produkt zachowuje stabilność w temperaturze do 40°C. Nie należy wystawiać go na działanie wyższych temperatur.